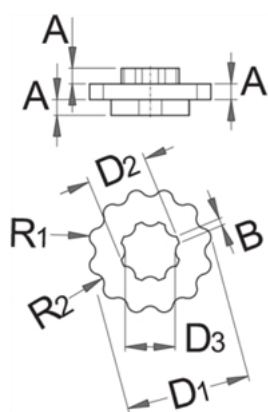


Cheie pentru bolțul de plastic Shimano - 1609.1/2



Descriere

- Magnetul puternic de pe spatele cheii ii permite sa fie așezat în locul dorit.
- Scula poate di folosita manual sau folosind o cheie cu deschiderea de 13 mm
-

Cum sa utilizați scula:

- Scula este destinata schimbării și instalării bolțului de plastic pentru Shimano care este folosit în axul Hollowtech II

Date Tehnice

6231 20	A	B	D1	D2	D3	R1	R1					
	4	1,85	32	15,4	13	2,3	2,5	33	-	1E	1	-

Date de ambalare

623120	Mod de reambalare.					Ambalare pentru transport.			
	A	B	C			A1	B1	C1	
	110	80	12	35	1	-	-	-	-