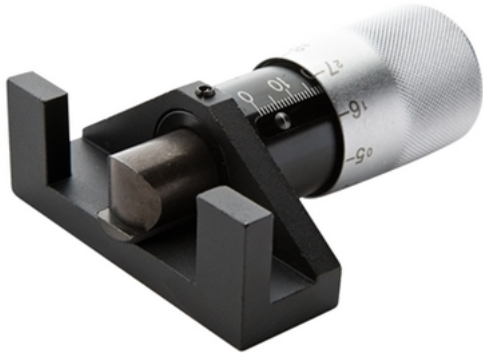


## Kit pentru controlul intinderii curelei de distributie - 2204





### Descriere

- foarte usor de utilizat
- buton de reglare progresiva
- scala pe doua parti permite citirea pe ambele parti
- Scula este destinata intinderii curelei de distributie. Este recomandata pentru majoritatea tipurilor de curele de distributie.
- Utilizare
- 1. Selectati pozitia ce amai apropiata pentru setarea curelei de distributie functie de recomandarile producatorului.
- 2. Pozitionati scula pentru controlul intinderii
- 3. Raportati-va la tabelul atasat pentru a gasi tensiunea recomandata pentru curea
- 4. Setati scula pentru controlul intinderii.
- 5. Verificati aerarea curelei de distributie
- 6. Reglati si ajustati tensiunea din cureaua de distributie.
- 7. Pozitionati scula pentru controlul intinderii curelei si verificati din nou daca aceasta este intinsa corect.

### Date Tehnice

|   |    |   |   |   |   |
|---|----|---|---|---|---|
|  | L  |  |  |  |   |
| 619724  | 98 | 393   | G   | 1   | 0 |

### Date de ambalare

| Mod de reambalare.  |    |    |     |    |   | Ambalare pentru transport.  |    |     |    |   |
|---|----|----|-----|----|---|---|----|-----|----|---|
|  | L  | A  | B   | C  |  |  | A1 | B1  | C1 |  |
| 619724  | 98 | 94 | 150 | 59 | 463   | 1   | 94 | 150 | 59 | 463   |