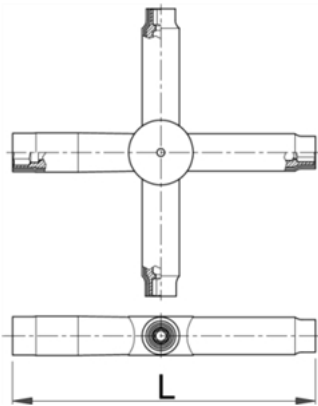


## Cheie cruce izolata la 1000 V dublu strat - 213/2VDEDP



### Descriere

- cap:cromat in concordanta cu EN12540
- in concordanta cu standardul EN 60900:2004

### Avantaje:

- dublu strat-dubla protectie, doua straturi de culori diferite
- 100% control - fiecare piesa este testata

### Important!

- daca al doilea strat devine vizibil inlocuiti scula VDE cu una noua

### Date Tehnice

Barcode	10	11	14	17	L	Person	Hand	Wrench	Wrench
619093	10	11	14	17	207	450	-	-	0
619094	11	12	13	17	207	450	-	-	0
619095	10	13	14	17	207	450	-	-	0
619096	11	13	14	17	207	450	-	-	0
619097	13	17	19	22	207	450	-	-	0

### Date de ambalare

Barcode	Person	Mod de reambalare.			Person	Hand	Ambalare pentru transport.		
		A	B	C			A1	B1	C1
619093	10	275	250	22	450	1	-	-	-
619094	11	275	250	22	450	1	-	-	-
619095	10	275	250	22	450	1	-	-	-
619096	11	275	250	22	450	1	-	-	-
619097	13	275	250	22	450	1	-	-	-