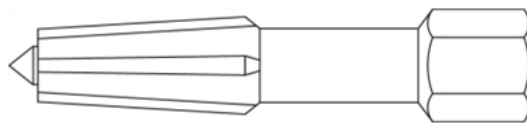
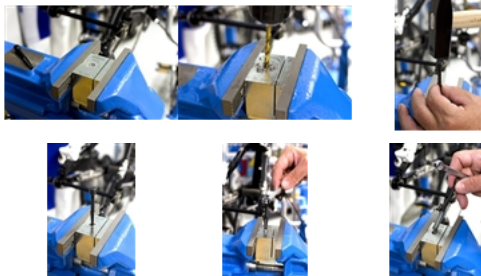


## Extractor dublu ascutit de suruburi - 778/4A



### Descriere

- pentru desurubarea suruburilor ruginite si bolturilor filetate fara a afecta filetele
- Aplicabil pentru filete dreapta si stanga
- Extractorul este antrenat in alezaj pentru o ferma si sigura gaurire
- Cu varf de centrare
- Fara alunecare si dubla ascutire pentru extragerea surubului sau boltului.
- material:crome vanadium
- tratate complet
- brunat
- Partile taietoare polizate

### Date Tehnice

Barcode	Nº	mm	mm	mm	mm	mm	mm	mm
616823	1	6.35 (1/4")	M5 - M6	3.2 - 4.8	12	E	10	0
616824	2	9.5 (3.8)	M8 - M10	4.8 - 7.1	21	E	10	0
616825	3	12.7 (1/2")	M10 - M12	6.4 - 9.5	35	E	10	0
616826	4	15.9 (5/8")	M12 - M16	8.7 - 12.7	65	E	10	0
616827	5	19.0 (3/6")	M16 - M20	11.1 - 15.9	107	E	10	0
616828	6	22.0 (7/8")	M20 - M24	14.0 - 19.1	167	E	10	0
616829	7	25.4 (1")	M24 - M33	19.1 - 23.8	276	E	10	0

### Date de ambalare

Barcode	Nº	Mod de reambalare.			Ambalare pentru transport.					
		A	B	C	kg	kg	A1	B1	C1	kg
616823	1	100	80	6,35	13	1	-	-	-	-
616824	2	100	80	9,5	22	1	-	-	-	-
616825	3	100	80	12,7	36	1	-	-	-	-
616826	4	100	100	15,9	68	1	-	-	-	-
616827	5	105	100	19	110	1	-	-	-	-
616828	6	120	150	22	237	1	-	-	-	-
616829	7	120	150	25,4	280	1	-	-	-	-