

Biblioteca privind siguranță

Sugestii & sfaturi pentru siguranța dumneavoastră zilnică

Am realizat un ghid rapid pentru a vă ajuta să lucrați eficient și sigur cu sculele electrice.

Practică

Folosiți-vă întotdeauna sculele electrice și accesoriile conform instrucțiunilor de utilizare.

Recomandarea noastră

Fiți atenți, concentrați-vă întotdeauna asupra ceea ce faceți și folosiți-vă bunul simț când lucrați cu o sculă electrică.

Nu transportați niciodată o sculă electrică ținând-o de cablul de alimentare în timpul manevrării acesteia.

Îndepărtați întotdeauna dispozitivele de reglare sau cheile din scula electrică înainte de a porni acesteia.

Aduceți întotdeauna întrerupătorul în poziția „oprit”, înainte de a o reconecta la o sursă de curent sau la un acumulator, sau înainte de a ridica sau transporta scula electrică.

Folosiți întotdeauna scula electrică potrivită pentru lucrarea respectivă.

Opriti scula electrică înainte de a face reglaje, a schimba accesorii la aceasta sau înainte de a o depozita

Nu folosiți niciodată o sculă electrică dacă aceasta prezintă întrerupătorul defect.

Asigurați-vă că ștecherul se potrivește la priza electrică.



Sectorul de lucru

Înainte de a începe să lucrați, verificați condițiile de lucru.

Recomandarea noastră

Un mediu de lucru curat este un loc de muncă sănătos, așa că asigurați-vă că păstrați curățenia în aceste sectoare.

Asigurați o bună ventilație și nu lucrați cu sculele electrice în prezența lichidelor, gazelor sau prafului fin inflamabil.

Păstrați o distanță corespunzătoare între muncitori în timpul lucrului cu sculele electrice.

Feriți sculele electrice de apă și nu le expuneți la ploaie și umezeală.

Folosiți cabluri prelungitoare adecvate pentru mediul exterior atunci când lucrați în aer liber

Asigurați iluminatul corespunzător, mai ales atunci când lucrați în locuri întunecoase precum subsolurile.



Întreținere

Întreținerea corespunzătoare a sculelor electrice garantează funcționarea lor sigură.

Recomandarea noastră

Întrețineți sculele electrice corect;

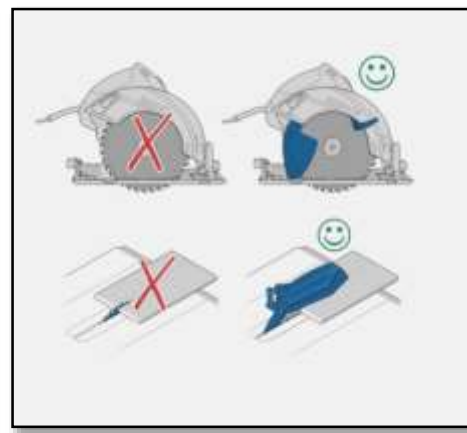
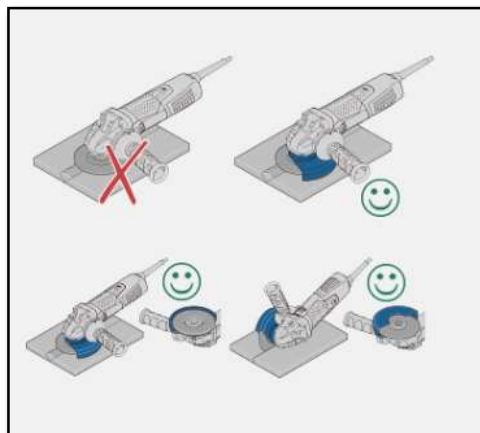
Încredințați sculele electrice spre reparare unor specialiști, dacă ele sunt defecte sau funcționează necorespunzător;

Țineți sculele electrice la loc inaccessibil copiilor și persoanelor neinstruite.

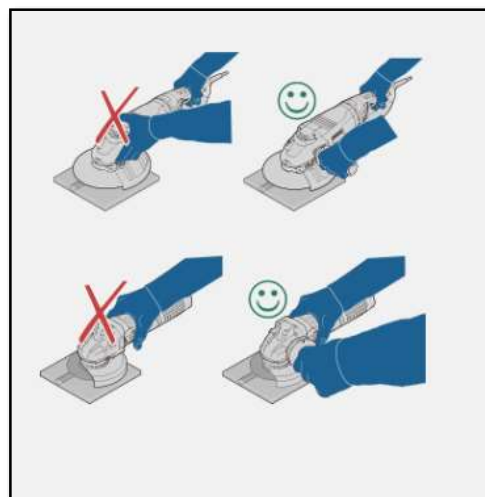


Indicații și interdicții speciale

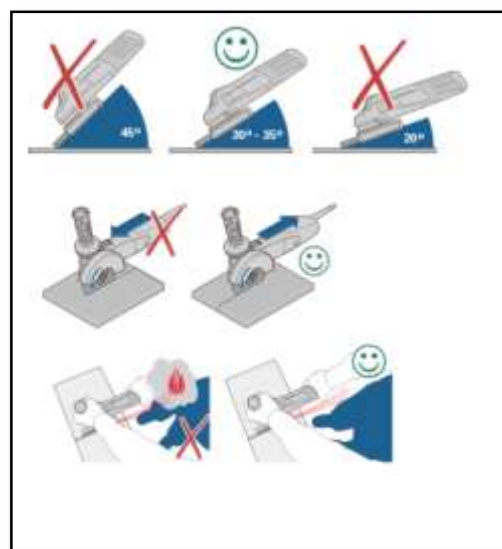
„Folosiți
corect
apărătoarea
de
protecție“



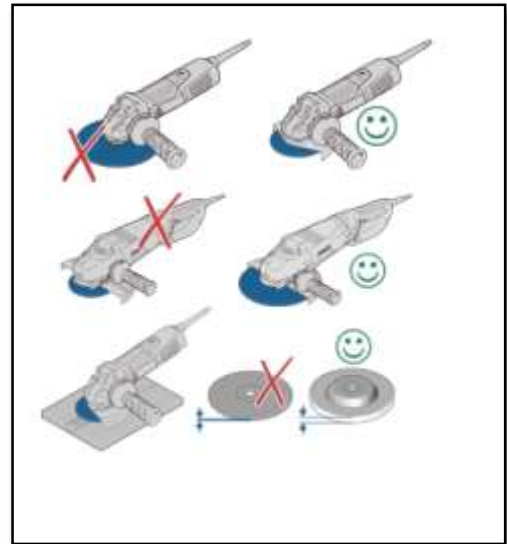
„Folosiți mânerul & și țineți-l strâns în
timpul lucrului“



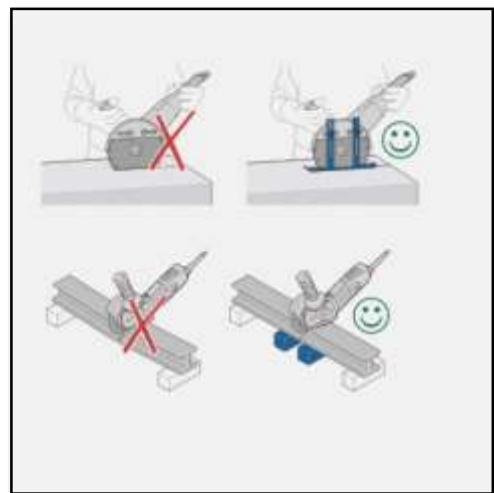
„Lucrați în unghiul & direcția corectă,
păstrați distanța față de scula electrică“



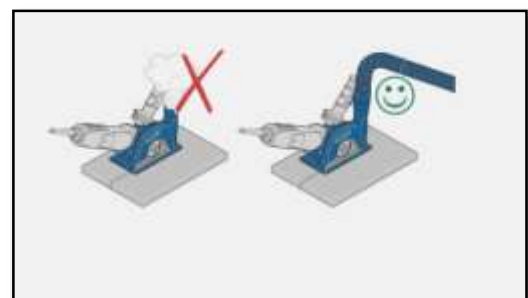
„Folosiți accesorii potrivite“



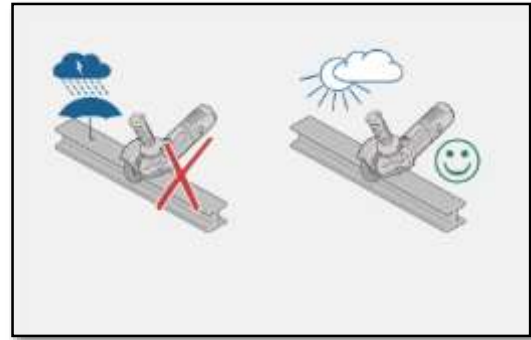
„Folosiți accesorii & materiale
ajutătoare“



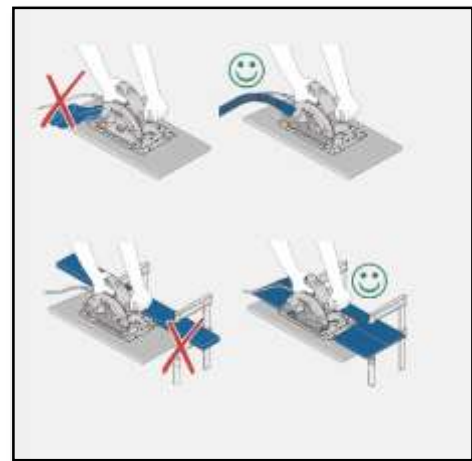
„Mențineți-vă sectorul de lucru curat
utilizând un sistem de aspirare a
prafului “



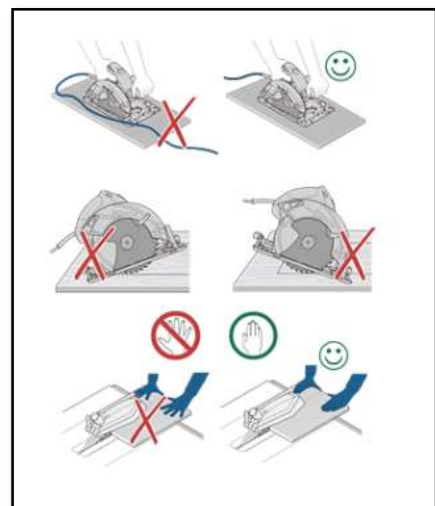
„Evitați lucrul în mediu umed“



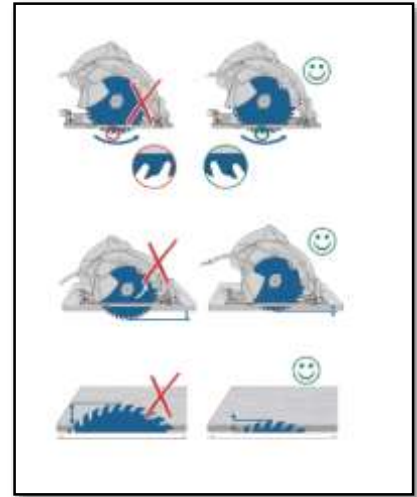
„Lucrați în direcția corectă. Reglați adâncimea în funcție de material“



„Evitați acțiunile periculoase“



„Păstrați-vă echilibrul pentru a obține rezultate de tăiere mai bune“



„Nu folosiți accesorii rupte. Folosiți unelte ajutătoare corespunzătoare pentru înlocuire“

